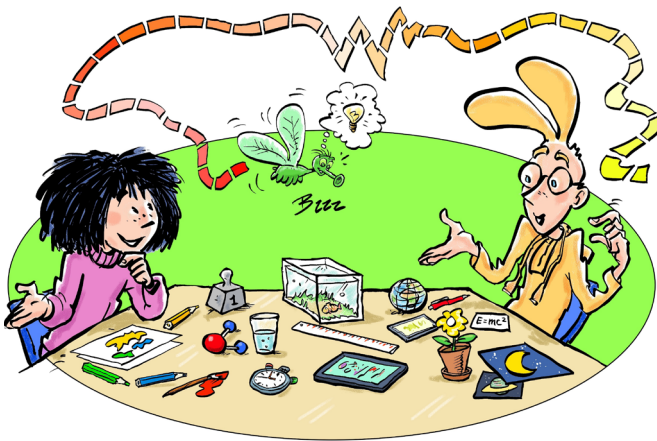


# Max og Meta



## Tal om planter



Gå sammen to og to. Tal om de fem spørgsmål herunder og svar med egne ord..

1. Hvordan kan man som Meta sige, at frø er en slags babyer?

.....

.....

2. På hvilke måder kan frø blive spredt?

.....

.....

3. Hvordan er bier med til at bestøve planter?

.....

.....

4. Hvorfor er det smart, at der er små pigge på frøet fra en mælkebøtte?

.....

.....

5. Hvorfor er det vigtigt, at vi passer på bier og andre insekter?

.....

.....



# Max og Meta



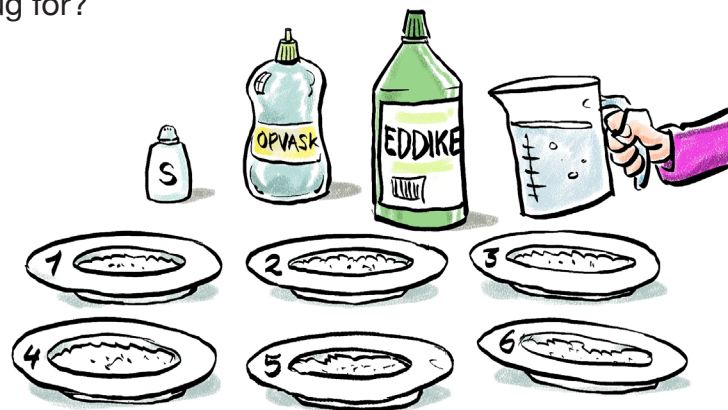
## Undersøg, hvad planter har brug for

### I skal undersøge:

- Hvad har planter brug for?

### I skal bruge:

- 6 tallerkner
- Karsefrø
- Vand
- Vat
- Salt
- Eddike
- Opvaskemiddel



### Sådan gør I:

1. Inden I går i gang med forsøget, skal I tale om, hvad planter har brug for. Skriv jeres svar her.  
.....
2. Stil seks tallerkner ved siden af hinanden og giv dem numrene 1, 2, 3, 4, 5 og 6. Læg vat i bunden af dem alle fire og drys lige meget karse ud over vattet.
3. I skal nu give de fem tallerkner med karsefrø forskellige vilkår. Udfyld skemaet. I skal selv vælge vilkår for tallerken 6.

Nummer		Hvordan vokser karsefrøene?
1	Karsefrø i vindueskarm, der vandes med rent vand.	
2	Karsefrø i mørkt skab, der vandes med rent vand.	
3	Karse i vindueskarm, der vandes med saltvand.	
4	Karsefrø i vindueskarm, der vandes med opvaskemiddel.	
5	Karsefrø i vindueskarm, der vandes med eddike.	
6		

4. Efter en uge kan I afslutte jeres forsøg. Hvad viste det?  
.....

5. Hvad var overraskende?  
.....



# Max og Meta



## Forklar fotosyntesen

Fotosyntesen er en helt fantastisk og meget vigtig proces.



Se på tegningen og svar på spørgsmålene med dine egne ord.

1. Hvilke tre ting er der brug for i forbindelse med fotosyntesen?

.....

.....

.....

2. Hvorfor er fotosyntesen så smart?

.....

.....

.....

3. Hvilken luftart bliver dannet i forbindelse med fotosyntesen?

.....

.....

.....



# Max og Meta



## Tip 12

Sæt ring om de 12 rigtige svar, og find kodeordet.

1. Hvilke planter frø puster Meta til i starten af bogen?	Tulipaner <b>(T)</b>	Anemoner <b>(P)</b>	Mælkebøtter <b>(F)</b>
2. Hvad kaldes den del af et frø, som er med til at danne en ny plante magen til?	Frøen <b>(I)</b>	Kimen <b>(O)</b>	Boen <b>(U)</b>
3. Hvad er der inde i en kirsebærsten?	Et frø <b>(T)</b>	En anden sten <b>(G)</b>	Træ <b>(V)</b>
4. Hvilke to dyr er i bogen med til at sprede kirsebærtræets frø?	Et rådyr og en musvit <b>(Y)</b>	En ræv og en solsort <b>(O)</b>	En grævling og en måge <b>(U)</b>
5. Hvor på Meta kilder det, da hun skal suge vand til sig?	I tæerne <b>(S)</b>	I fingrene <b>(T)</b>	I hovedet <b>(M)</b>
6. Hvad betyder "foto" i fotosyntese?	Energi <b>(Ø)</b>	Lys <b>(Y)</b>	Varme <b>(O)</b>
7. Hvad betyder "syntese" i fotosyntese?	Sætte sammen <b>(N)</b>	Blade <b>(B)</b>	Sukker <b>(F)</b>
8. Hvorfra får planterne den CO <sub>2</sub> , som de skal bruge?	Luften <b>(T)</b>	Solen <b>(V)</b>	Jorden <b>(D)</b>
9. Hvad omdanner bierne blomsternes nektar til?	Pollen <b>(I)</b>	Honning <b>(E)</b>	Sukker <b>(N)</b>
10. Hvorfor bliver Meta ked af det?	Hun er tørstig <b>(D)</b>	Max driller hende <b>(H)</b>	Ingen bier besøger hende <b>(S)</b>
11. Hvilket dyr er lige ved at spise Max og Meta?	En ko <b>(U)</b>	Et rådyr <b>(E)</b>	En ræv <b>(I)</b>
12. Hvilke kager serverer Metas mor til sidst i bogen?	Honningkage <b>(B)</b>	Bisuppe <b>(V)</b>	Honninghjerter <b>(N)</b>

Hvad er kodeordet?

1	2	3	4	5	6	7	8	9	10	11	12
---	---	---	---	---	---	---	---	---	----	----	----



# Max og Meta



## Quiz dig klogere

Svar på spørgsmålene, og find kodeordet.

Fotosyntesen sker i planternes...												
Hvilken del af planten holder den oprejst?												
Hvorfra kommer den energi, der er nødvendig for fotosyntesen?												
Hvad hedder det søde stof, som bierne suger fra blomsterne?												
Hvad er det som spirer og bliver til nye planter?												
Hvad suger planterne op fra jorden via deres rødder?												
Hvad kalder man de små "støvkorn", som bierne flytter fra blomst til blomst?												
Hvad hedder den del af planten, som holder den fast i jorden?												

Hvad er kodeordet?.....

