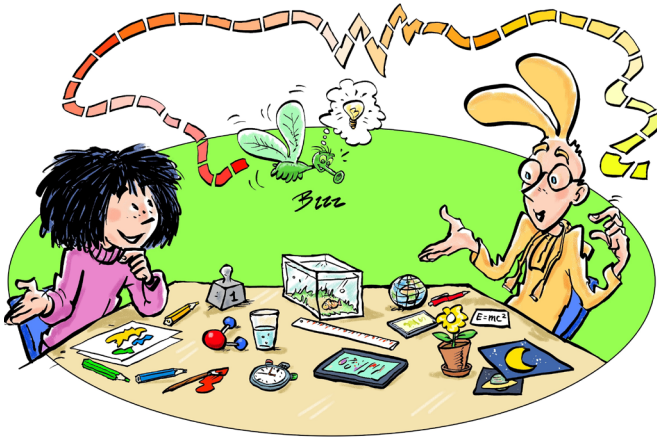


# Max og Meta



## Tal om farver



Gå sammen to og to. Tal om de fem spørgsmål herunder og svar med egne ord.

1. Hvordan kan man sende et signal til andre mennesker med farver?

.....  
.....

2. Hvad gør I selv i forhold til at sende et signal med farver på jeres tøj?

.....  
.....

3. Hvorfor opfatter vi en hvid T-shirt som hvid og en sort T-shirt som sort?

.....  
.....

4. Hvordan dannes en regnbue?

.....  
.....

5. Hvorfor er det smart for en blæksprutte, at den kan skifte farve?

.....  
.....



# Max og Meta



## Undersøg forskellen på sort og hvid

### I skal undersøge:

- Hvordan hvid kaster lyset tilbage og sort suger det til sig?

### I skal bruge:

- Et sort og et hvidt stykke papir
- To termometre
- En lampe eller sollys



### Sådan gør I:

1. Aflæs temperaturen på de to termometre. Hvad er temperaturen? .....
2. Placér de to termometre under en lampe eller uden for i solen.
3. Læg et hvidt stykke papir over det ene termometer og et sort stykke papir over det andet termometer.
4. Lad der gå 10 minutter.
5. Mens I venter, skal I gætte på, hvad temperaturen er under de to stykker papir.  
Hvad tror I, at temperaturen er under det hvide stykke papir? .....
6. Hvad var temperaturen efter 10 minutter under det hvide stykke papir? .....
7. Hvor godt passede det med, hvad I havde gættet på? .....
8. Hvad viste jeres forsøg? .....
9. Forklar, hvorfor en sort bil vil være varmere end en hvid bil på en varm sommerdag. ....



# Max og Meta



## Lav en regnbue

### I skal undersøge:

Hvordan laver man en regnbue?

### I skal bruge:

- Et glas vand
- Glasskål med vand
- Spejl
- Lommelygte
- Hvidt papir
- Lokale, som kan mørklægges



Man kan lave sin egen regnbue på flere måder. Den nemmeste måde er at stille sig med en vandslange en dag i solskin. Står man med ryggen mod Solen og spreder vandet, kan man se en fin lille regnbue.

Den flottere regnbue kan man lave ved at gøre som på tegningen øverst. I skal altså lægge et spejl ned i en glasskål med vand og sende lys ind på spejl. Hold et stykke hvidt papir som vist på tegningen.

1. Kunne I se regnbuen på et stykke papir? Hvor god blev den?

.....

.....

2. Lav en tegning af regnbuen herunder:



# Max og Meta



## Tip 13

Sæt ring om de 13 rigtige svar, og find kodeordet.

1. Hvad har Meta gjort for at "sende et stærkt signal"?	Hun har købt nyt tøj <b>(T)</b>	Hun har farvet sit hår <b>(R)</b>	Hun har farvet sine negle røde <b>(L)</b>
2. Hvorfor er Meta lige ved at gå over for rødt?	Hun har lukket sine øjne <b>(I)</b>	Hun taler med Max <b>(O)</b>	Hun får øje på en regnbue <b>(E)</b>
3. Hvorfor kan man se en regnbue?	Fordi Solens hvide lys bliver splittet op, når det rammer regndråberne <b>(G)</b>	Fordi Solen lys spejler sig i havet <b>(T)</b>	Fordi Solen lys rammer skyerne <b>(K)</b>
4. Hvorfor ser vi Metas T-shirt som hvid?	Fordi den suger det hvide til sig <b>(S)</b>	Fordi den kaster alle farverne tilbage <b>(N)</b>	Fordi den suger det sorte til sig <b>(D)</b>
5. Hvorfor ser vi Metas bukser som sorte?	Fordi sort er alle farver <b>(P)</b>	Fordi sort er nattens farve <b>(G)</b>	Fordi sort suger alle farverne til sig, så ingen farver bliver kastet tilbage <b>(B)</b>
6. Hvilken farve kaster både brandbilen og postkassen tilbage?	Hvid <b>(O)</b>	Sort <b>(I)</b>	Rød <b>(U)</b>
7. Hvorfor er det smart for blæksprutten, at den kan skifte farve?	Så kan den gemme sig <b>(E)</b>	Så kan den gøre indtryk på en anden blæksprutte <b>(A)</b>	Så kan den vise, at den er farlig <b>(C)</b>
8. Hvor ser Max og Meta en udstopet kamæleon?	I en dyrebutik <b>(V)</b>	I zoologisk have <b>(H)</b>	På zoologisk museum <b>(F)</b>
9. Hvilken farve skifter Meta til, fordi hun håber på, at de skal i cirkus?	Grøn <b>(A)</b>	Blå <b>(I)</b>	Rød <b>(O)</b>
10. Hvilken farve får Meta, da hun bliver sur?	Grøn <b>(B)</b>	Blå <b>(D)</b>	Rød <b>(R)</b>
11. Hvilken farve får Max, fordi han er en iskold drillepind?	Grøn <b>(P)</b>	Blå <b>(V)</b>	Rød <b>(M)</b>
12. Hvad er der på plakaten foran Metas hus?	En hund på en ethjulet cykel <b>(E)</b>	En efterlysning af en forsvunden kat <b>(O)</b>	En valgplakat med en politiker <b>(I)</b>
13. Hvad spiser Max og Meta til sidst?	En grøn kajkage <b>(X)</b>	En regnbuekage <b>(T)</b>	En is med kugler i mange farver <b>(K)</b>

Hvad er kodeordet?

1	2	3	4	5	6	7	8	9	10	11	12	13
---	---	---	---	---	---	---	---	---	----	----	----	----



